

形式説明

LSA - □ - □

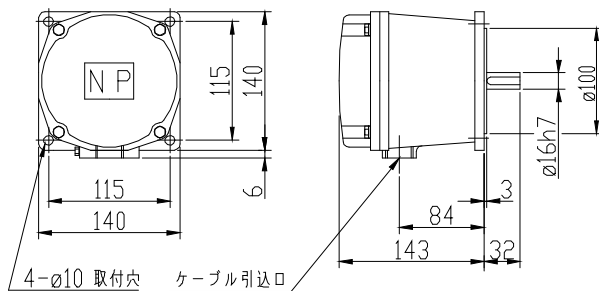
定格  
 無表示：交流用  
 X：直流用  
 F：微小電流負荷用

A 1：フランジ形  
 O 5：床置形  
 N 6：増速機構形 30~75 r/min  
 N 7：増速機構形 8~30 r/min  
 N 9：増速機構形 5~15 r/min

品名	軸入力式スピードスイッチ	形式	LSA-A 1
取付	フランジ取付形	取付ねじ	4-M8六角ボルト（供給外）
保護構造	IP54	検出範囲	60~1260 r/min
許容速度	1800 r/min	塗装色（マニル）	5Y7/1 近似
ケーブル引込口	G1/2（標準）	使用周囲温度	-10℃~+50℃（氷結がないこと）
接点構成	正逆各 1c 接点	端子ねじ	M4 なべねじ
カバー取付ねじ	4-M6六角ボルト	定格使用電流	下記参照
接点寿命	電氣的：50万回 機械的：100万回	概算質量	約3.5Kg

LSA-A 1 外形図

LSA-A 1 写真



準備中

品名	軸入力式スピードスイッチ	形式	LSA-05
取付	床置形	取付ねじ	2-M10六角ボルト (供給外)
保護構造	IP54	検出範囲	60~1260r/min
許容速度	1800r/min	塗装色 (マニル)	5Y7/1近似
ケーブル引込口	G1/2 (標準)	使用周囲温度	-10℃~+50℃ (氷結がないこと)
接点構成	正逆各1c接点	端子ねじ	M4なべねじ
カバー取付ねじ	4-M6六角ボルト	定格使用電流	下記参照
接点寿命	電氣的: 50万回 機械的: 100万回	概算質量	約7.2Kg
LSA-05 外形図		LSA-05 写真	
		準備中	

品名	軸入力式スピードスイッチ	形式	LSA-N6
取付	床置形	取付ねじ	2-M10六角ボルト (供給外)
保護構造	IP54	検出範囲	30~75r/min
許容速度	100r/min	塗装色 (マニル)	5Y7/1近似
ケーブル引込口	G1/2 (標準)	使用周囲温度	-10℃~+50℃ (氷結がないこと)
接点構成	正逆各1c接点	端子ねじ	M4なべねじ
カバー取付ねじ	4-M6六角ボルト	定格使用電流	下記参照
接点寿命	電氣的: 50万回 機械的: 100万回	概算質量	約9.2Kg
LSA-N6 外形図		LSA-N6 写真	
		準備中	

品名	軸入力式スピードスイッチ	形式	LSA-N7
取付	床置形	取付ねじ	2-M10六角ボルト (供給外)
保護構造	IP54	検出範囲	8~30r/min
許容速度	40r/min	塗装色 (マゼル)	5Y7/1近似
ケーブル引込口	G1/2 (標準)	使用周囲温度	-10℃~+50℃ (氷結がないこと)
接点構成	正逆各1c接点	端子ねじ	M4なべねじ
カバー取付ねじ	4-M6六角ボルト	定格使用電流	下記参照
接点寿命	電氣的: 50万回 機械的: 100万回	概算質量	約11.3Kg
LSA-N7 外形図		LSA-N7 写真	

品名	軸入力式スピードスイッチ	形式	LSA-N9
取付	床置形	取付ねじ	2-M10六角ボルト (供給外)
保護構造	IP54	検出範囲	5~15r/min
許容速度	20r/min	塗装色 (マゼル)	5Y7/1近似
ケーブル引込口	G1/2 (標準)	使用周囲温度	-10℃~+50℃ (氷結がないこと)
接点構成	正逆各1c接点	端子ねじ	M4なべねじ
カバー取付ねじ	4-M6六角ボルト	定格使用電流	下記参照
接点寿命	電氣的: 50万回 機械的: 100万回	概算質量	約11.3Kg
LSA-N9 外形図		LSA-N9 写真	

電気定格

	定格使用電流			
	AC: $\cos \phi \geq 0.4$ [DC] : L/R $\leq 7\text{ms}$			
	30V	125V	250V	500V
交流	[5A]	10A [0.05A]	10A [0.03A]	2A
直流	[10A]	[6A]	[1.5A]	—
微小電流負荷	[0.1A]	0.1A	—	—

※ご注文の際は、定格回転数・接点回転数・ケーブル引込口（ねじ径）をご確認ください